

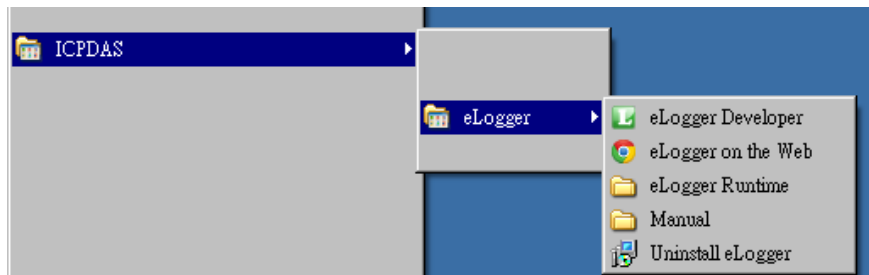
# eLogger Quick Start V1.3.0 2011.05.09

## Introduction

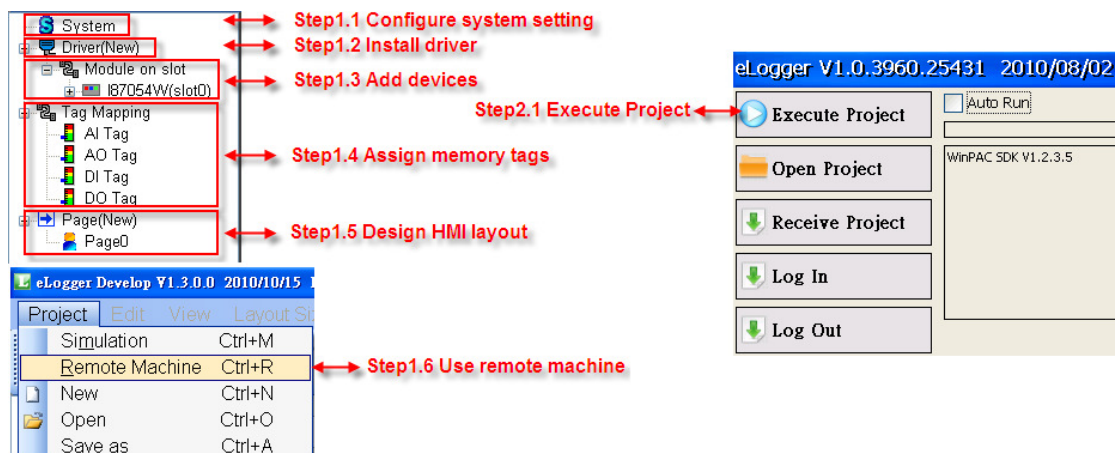
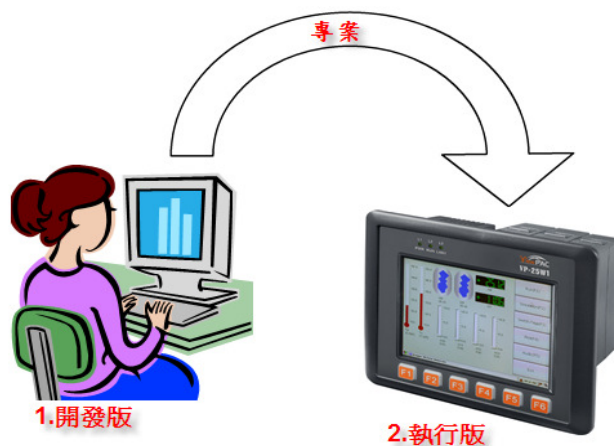
在安裝 eLogger 之前，請先安裝 .NET Framework 3.5。

[微軟下載](#)

請執行 eLogger Setup 來安裝開發版(eLogger Developer)，與執行版(eLogger Runtime)。安裝完成後會在程式集出現以下的捷徑“eLogger Developer”，“eLogger Runtime”。

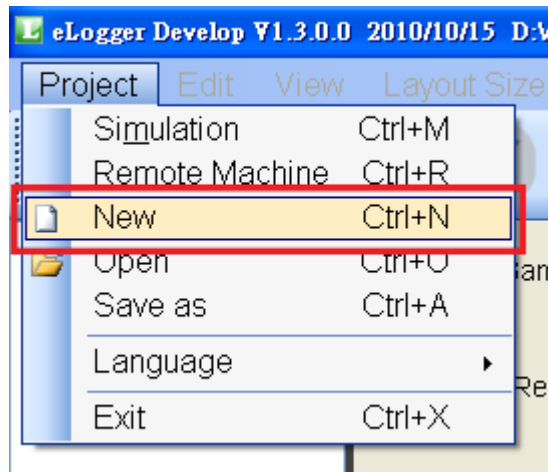


開發版(eLogger Developer)可以在電腦上規劃專案內容，你可以新增裝置、指定記憶體標籤(Tag)、設計人機介面。當您完成專案後，可以將執行版(eLogger Runtime)複製到控制器上，並且利用開發版來上傳專案執行。

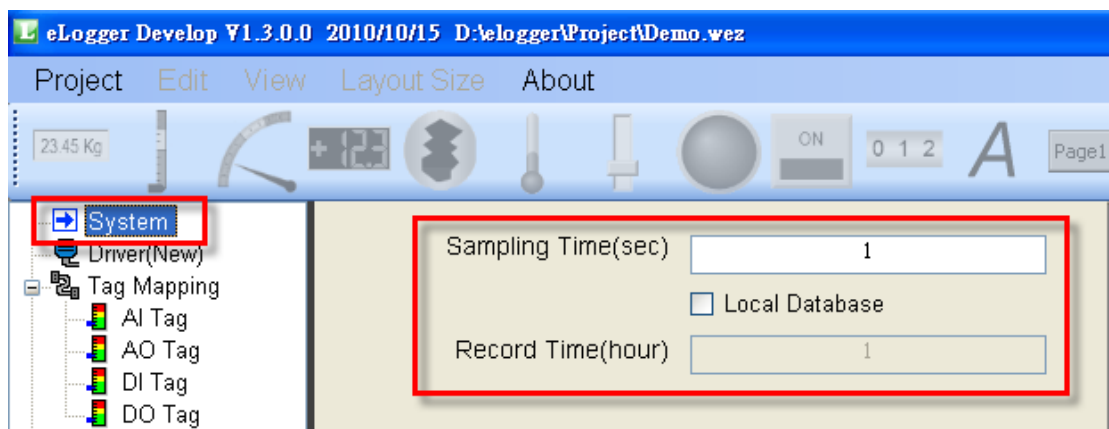


## 規劃專案:

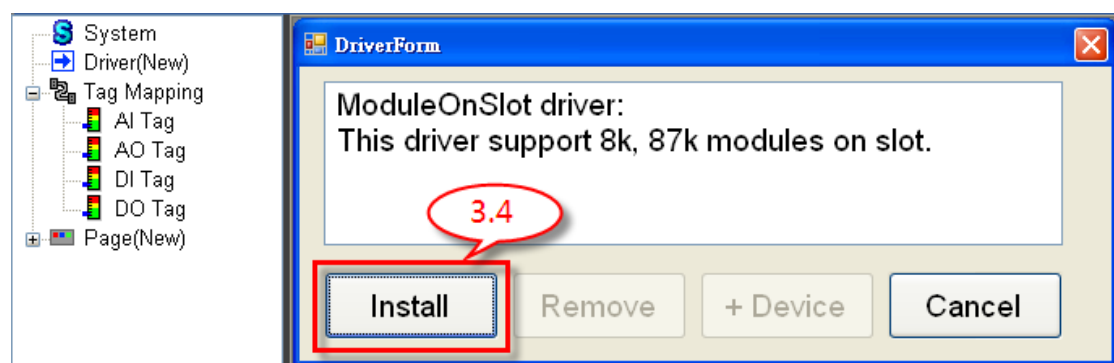
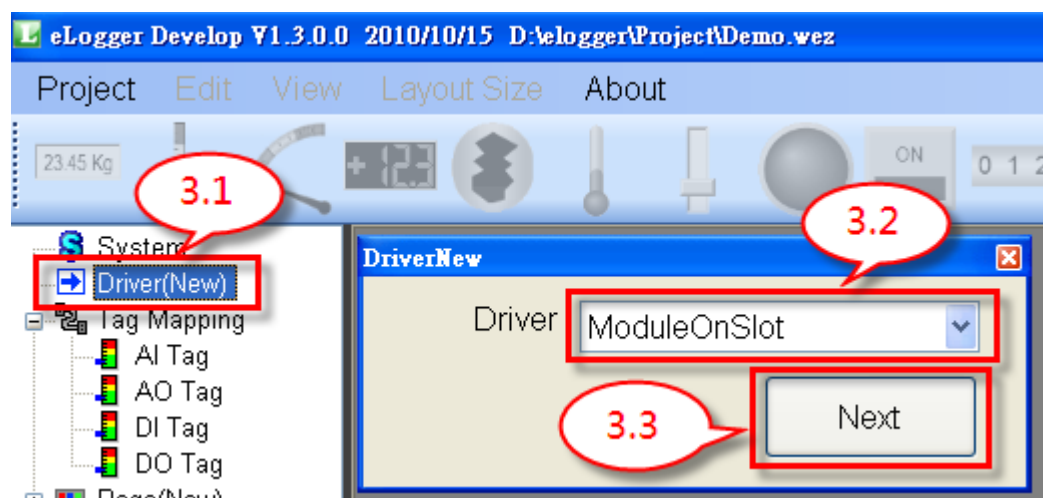
### 步驟 1: 開啓一個新的專案



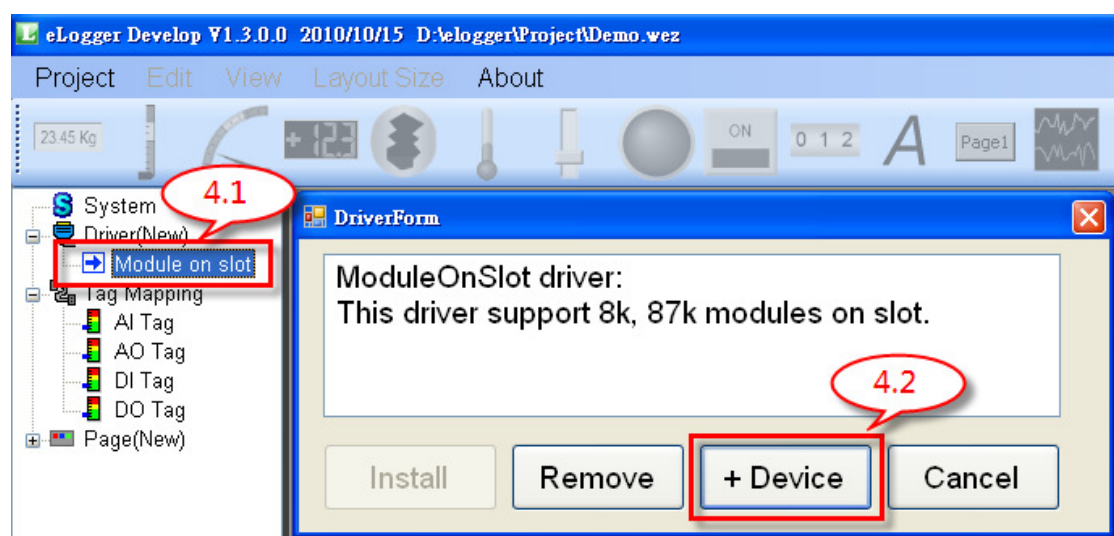
### 步驟 2: 設定系統取樣時間與紀錄時間，若不紀錄資料庫可以取消勾選



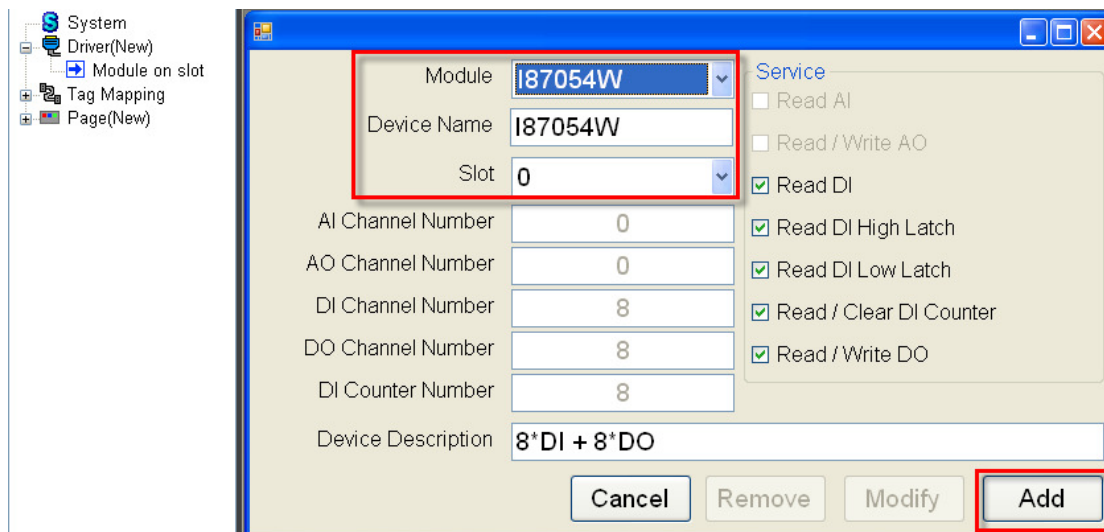
步驟 3:選擇 Driver(Module On Slot) 進行安裝



步驟 4: 選擇 Driver 節點，點一下 [+ Device] 開啓裝置設定畫面。



步驟 5: 選擇模組名稱，與相關設定然後按下 [Add]。



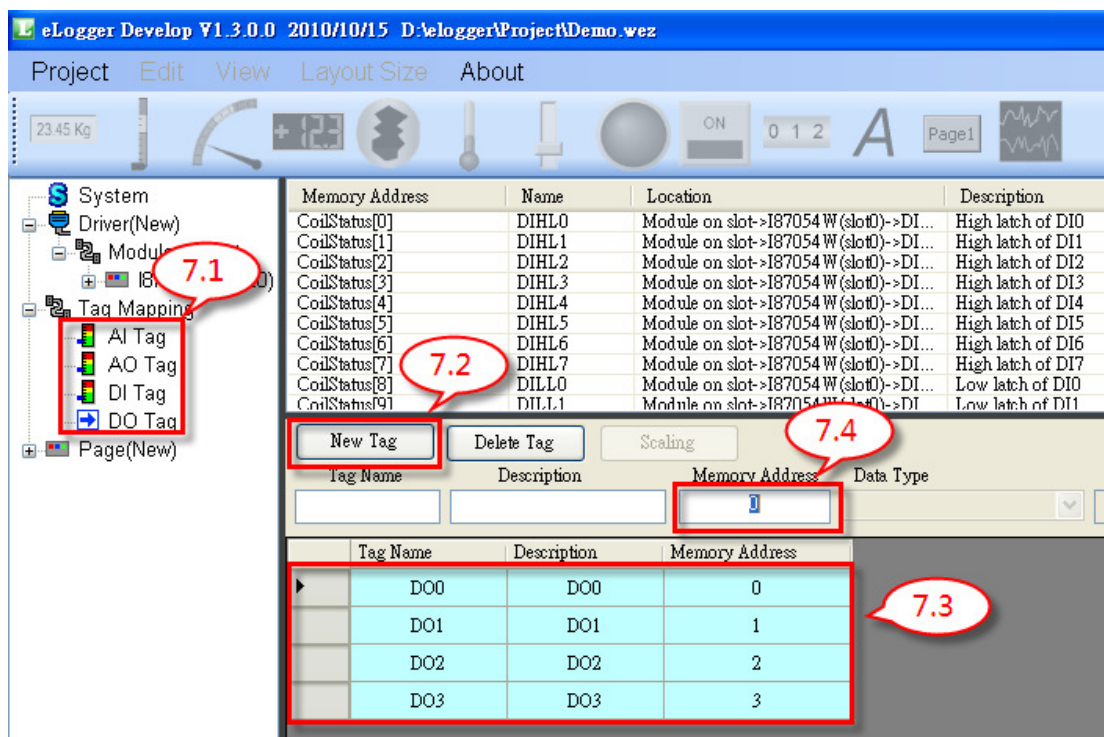
步驟 7: 設定 Memory Address 與 Tag 對應

7.1 選擇 Tag 種類

7.2 新增 Tag

7.3 可以將 Tag 多重選取以便批次修改

7.4 輸入記憶體位置後按下 Enter 變更記憶體對應

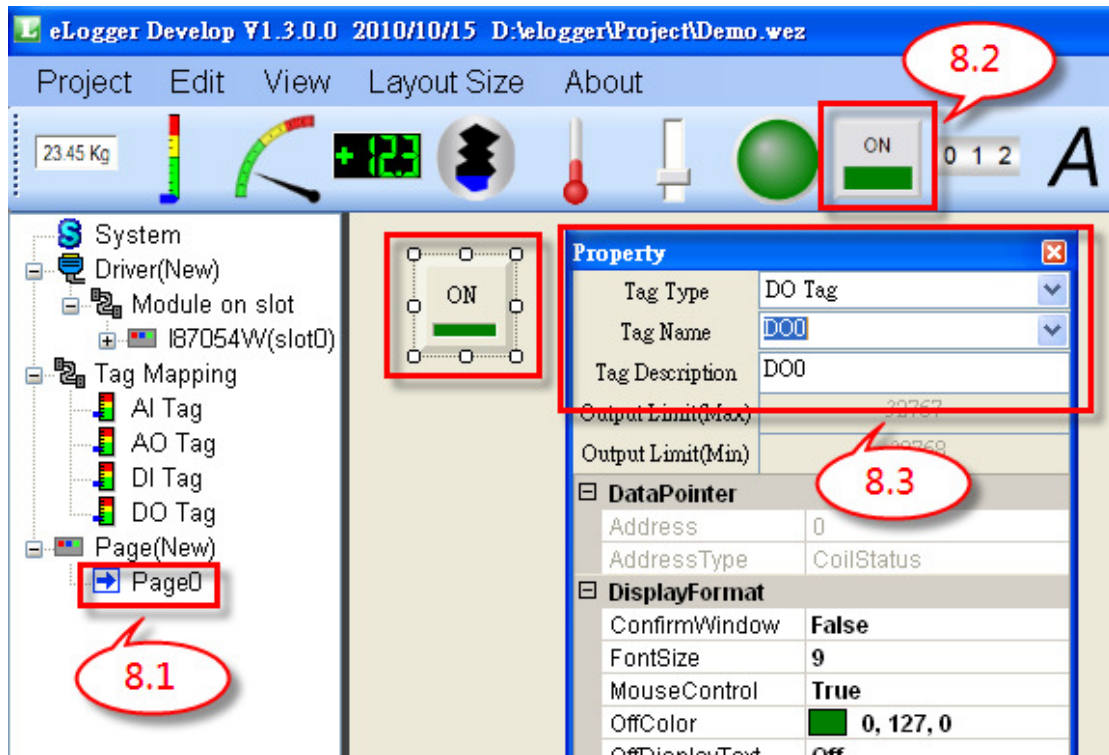


步驟 8: 新增人機介面物件並指定 Tag

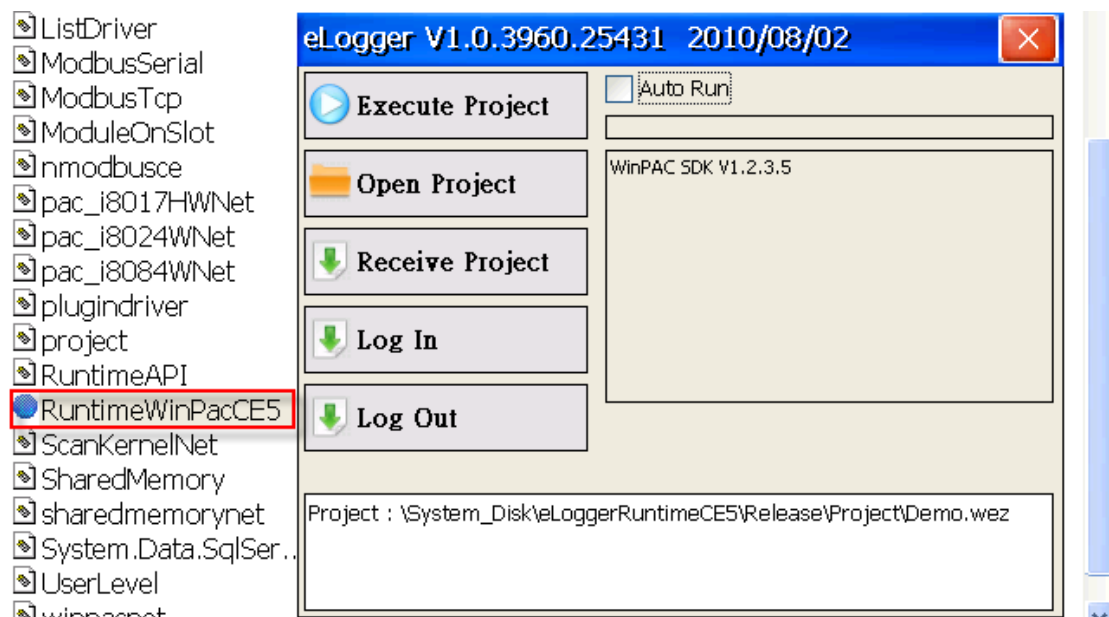
8.1 選擇頁面

8.2 新增物件

8.3 選擇頁面的物件後，選擇 Tag 種類並指定 Tag



步驟 9: 複製 eLogger Runtime 裡面 For\_WinPAC 的資料夾到 WinPAC 上面並執行 RuntimeWinPacCE5.exe。



步驟 10:從 Developer 上傳專案

10.1 選擇 Remote Machine

10.2 輸入 WinPAC 的 IP 位址

10.3 按一下 Upload Project 來上傳專案

10.4 上傳完成可以按一下 Run 來執行專案

10.5 按一下 Stop 停止專案

