

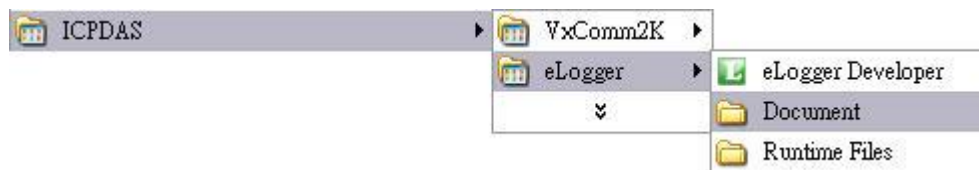
# eLogger Quick Start V1.2.0 2010.06.04

## Introduction

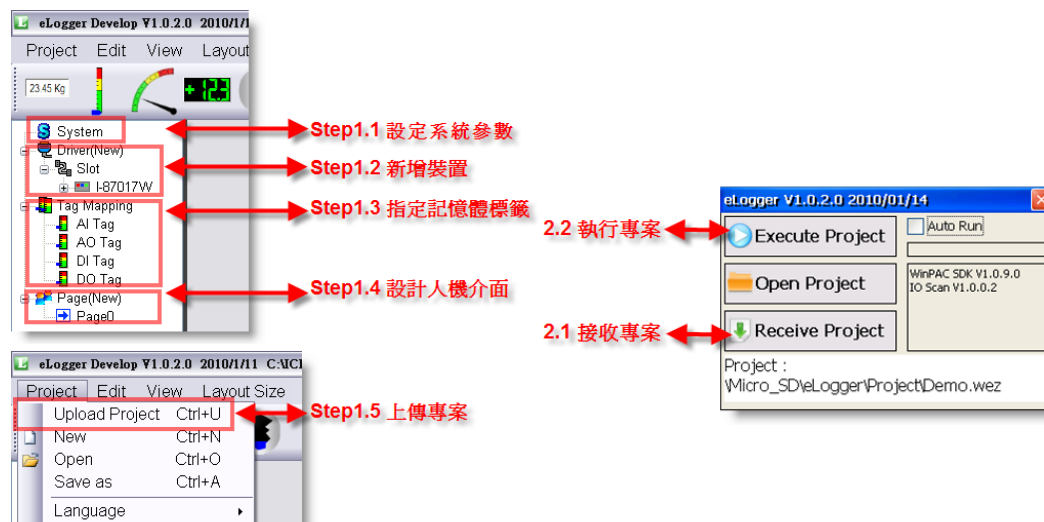
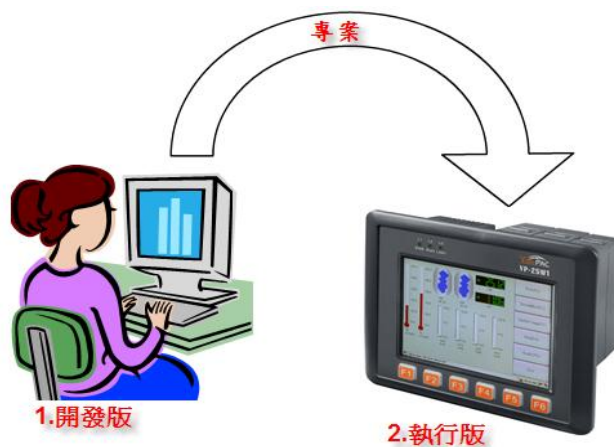
在安裝 eLogger 之前，請先安裝 .NET Framework 3.5。

[微軟下載](#)

請執行 eloggersetup\_v120\_20100604.exe 來安裝開發版(eLogger Developer)，與執行版(eLogger Runtime)。安裝完成後會在程式集出現以下的捷徑“eLogger Developer”，“Runtime Files”。

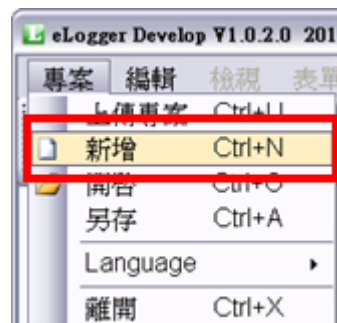
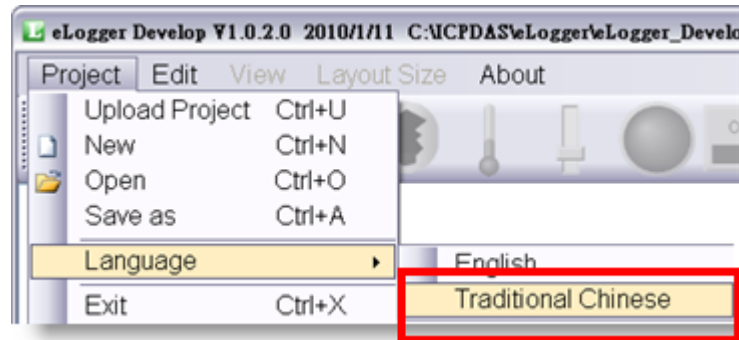


開發版(eLogger Developer)可以在電腦上規劃專案內容，你可以新增裝置、指定記憶體標籤(Tag)、設計人機介面。當您完成專案後，可以將執行版(eLogger Runtime)複製到控制器上，並且利用開發版來上傳專案執行。



## 規劃專案:

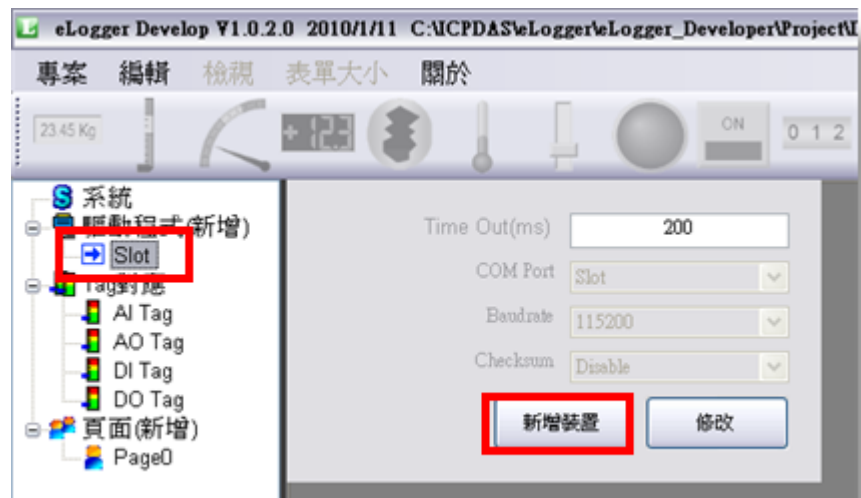
### 步驟 1. 選擇中文語系點選新增



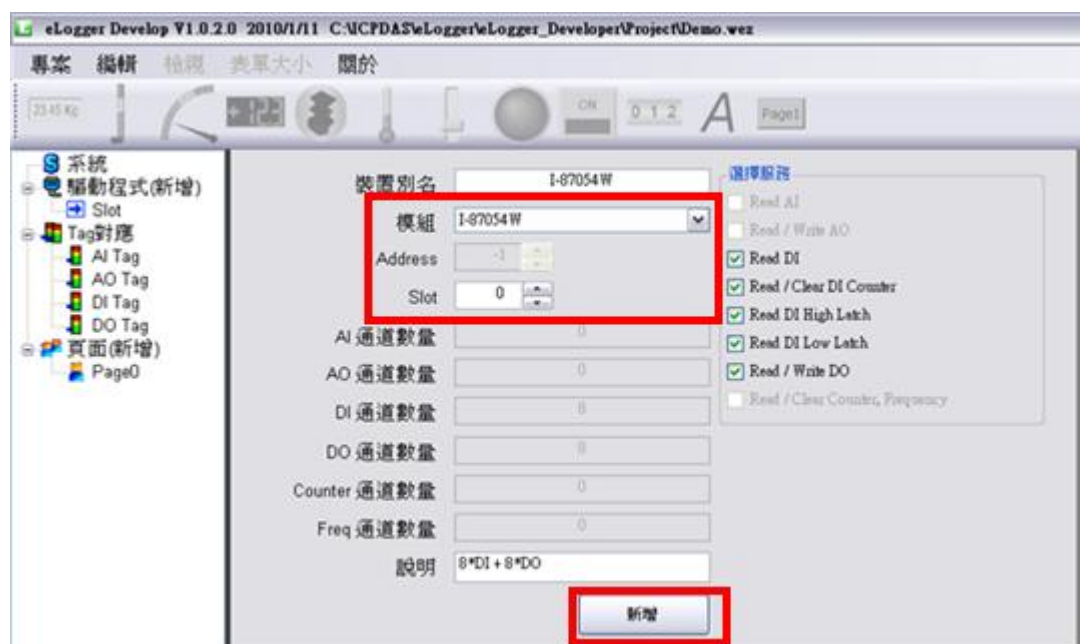
### 步驟 2. 設定系統取樣時間與紀錄時間，若不紀錄資料庫可以取消勾選



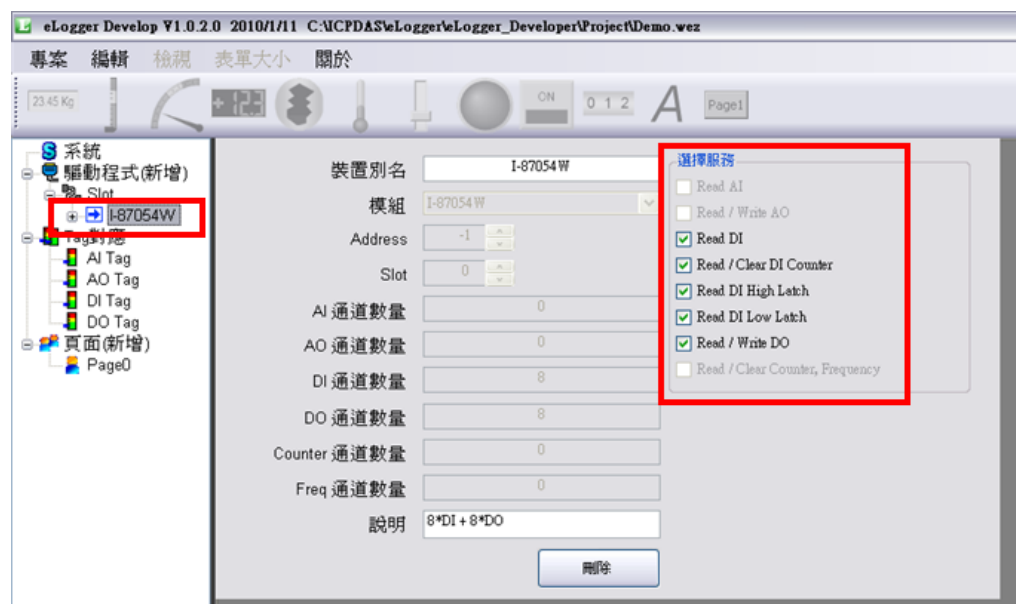
### 步驟 3. 新增裝置 (Slot)



### 步驟 4. 選擇模組並設定 Slot 參數後按”新增”



## 步驟 5. 勾選選擇的服務(裝置擷取數據類別)



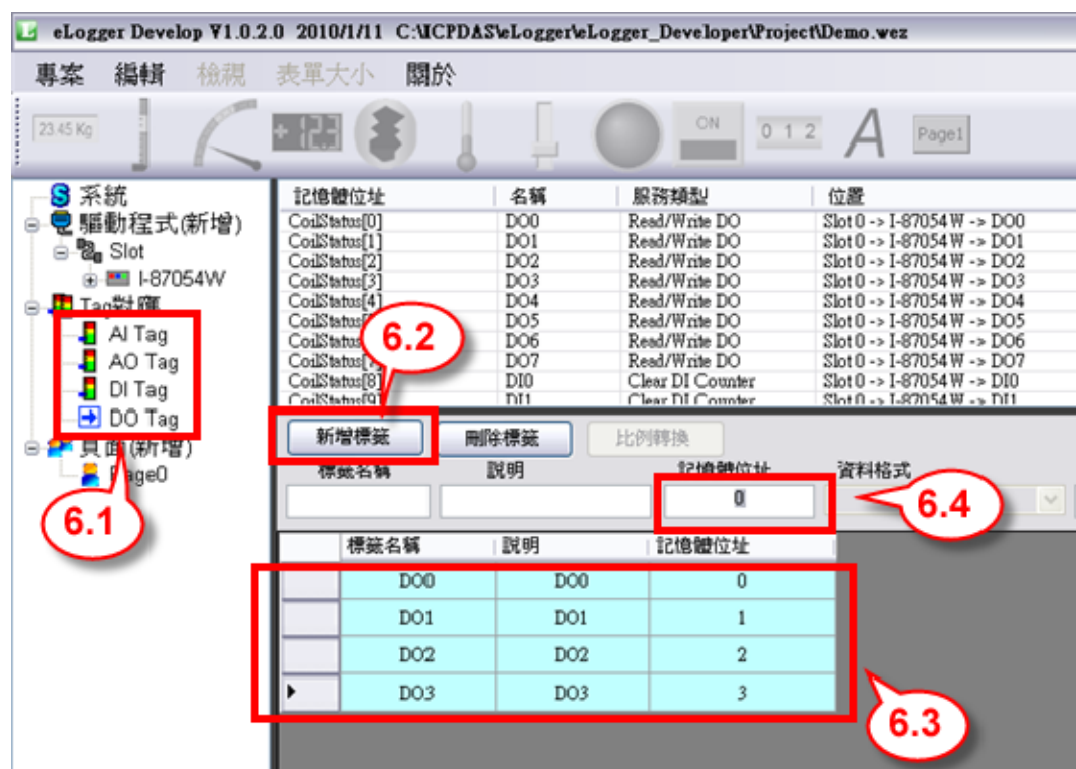
## 步驟 6. 指定記憶體標籤

### 6.1 選擇標籤列表

### 6.2 新增標籤

### 6.3 選擇標籤

### 6.4 輸入記憶體位址，批次修改記憶體指標



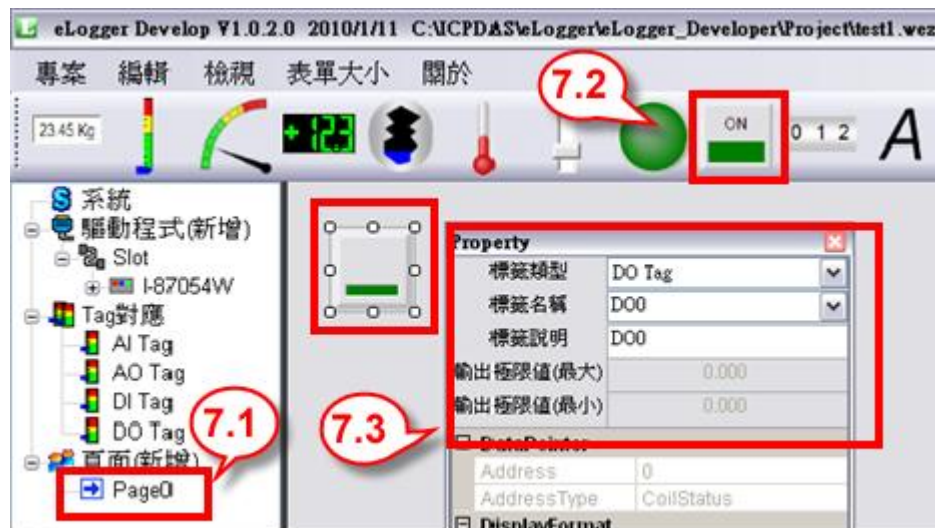
步驟 7. 新增物件並選擇標籤名稱 Add HMI Component, and set the tag

7.1 選擇頁面

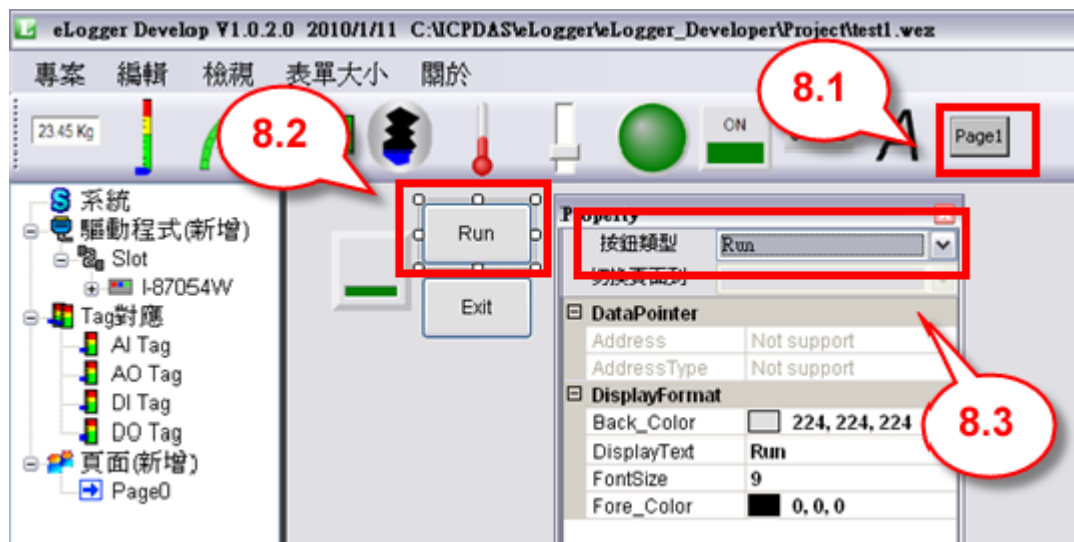
7.2 新增物件

7.3 點選物件並編輯屬性

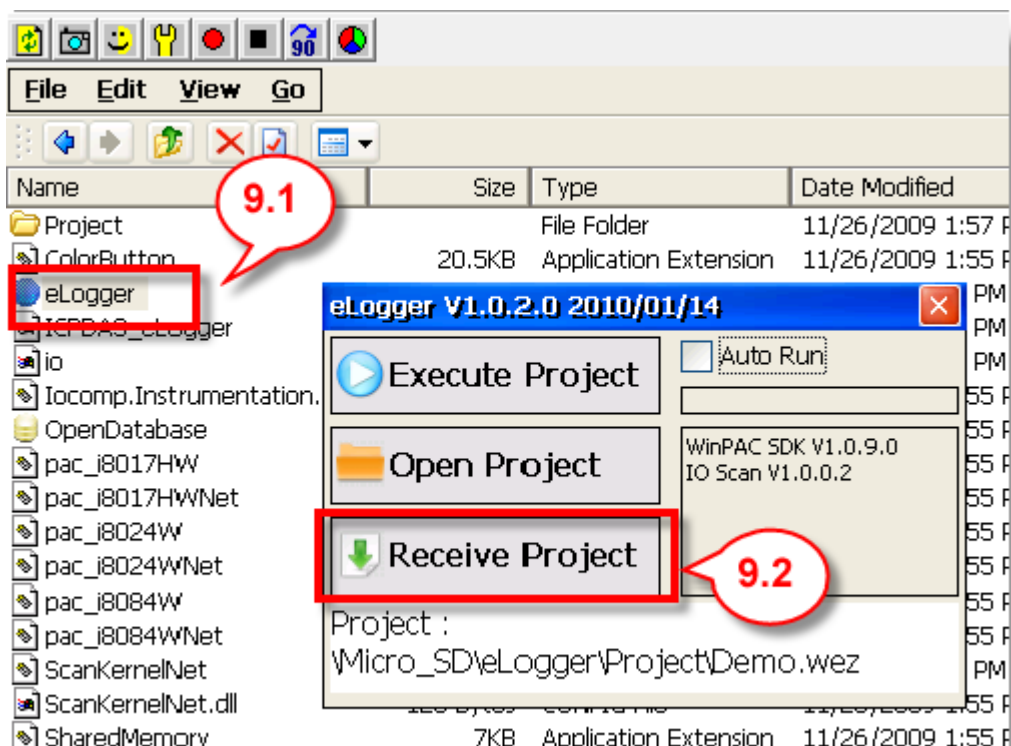
(選擇標籤類型，並指定標籤名稱)



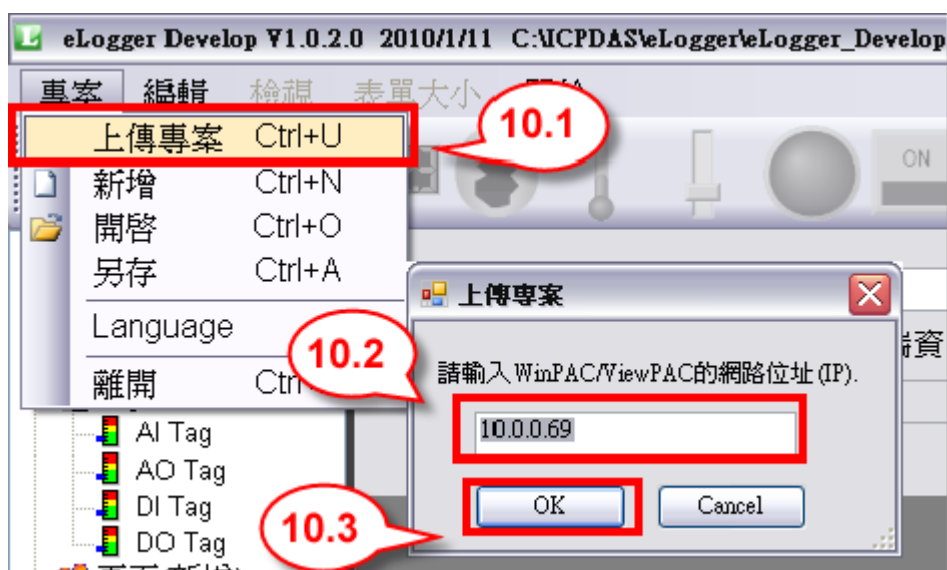
步驟 8. 新增 2 個按鈕，1 個類型選擇”Run”，1 個類型選擇”Exit”



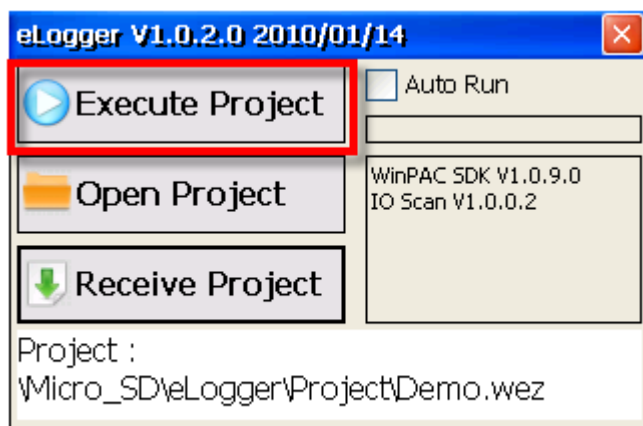
步驟 9. 複製 “eLogger Runtime” 檔案到 WinPAC 並執行 eLogger.exe  
點選 ”Receive Project”



步驟 10. 點選開發版選單“上傳專案”，輸入 WinPAC 的 IP 位址後按下 OK  
鍵開始上傳



步驟 11. 按下 “Execute Project” 執行已接收專案



步驟 12. 按下 “Run” 按鈕開始執行資料擷取

